



Configuración de correo en Outlook
Manual

Configuración de correo en Outlook

Datos:

Acceso en línea: <http://mail.wiredit.com.mx>

Usuario: prueba@wiredit.com.mx

Contraseña: Mail123!

Servidor de entrada (POP3): mail.wiredit.com.mx – Puerto 995

Servidor de entrada (IMAP): mail.wiredit.com.mx – Puerto 993

Servidor de salida (SMTP): mail.wiredit.com.mx - Puerto 465

Chequear las casillas donde menciona que requiere autenticación.

* www.sitio.com <- URL del sitio.

* nombre_usuario <- Nombre designado por Wired IT o Cliente.

* Mail123! <- Contraseña por Default designada por Wired IT, a menos que se indique lo contrario.

Requisitos:

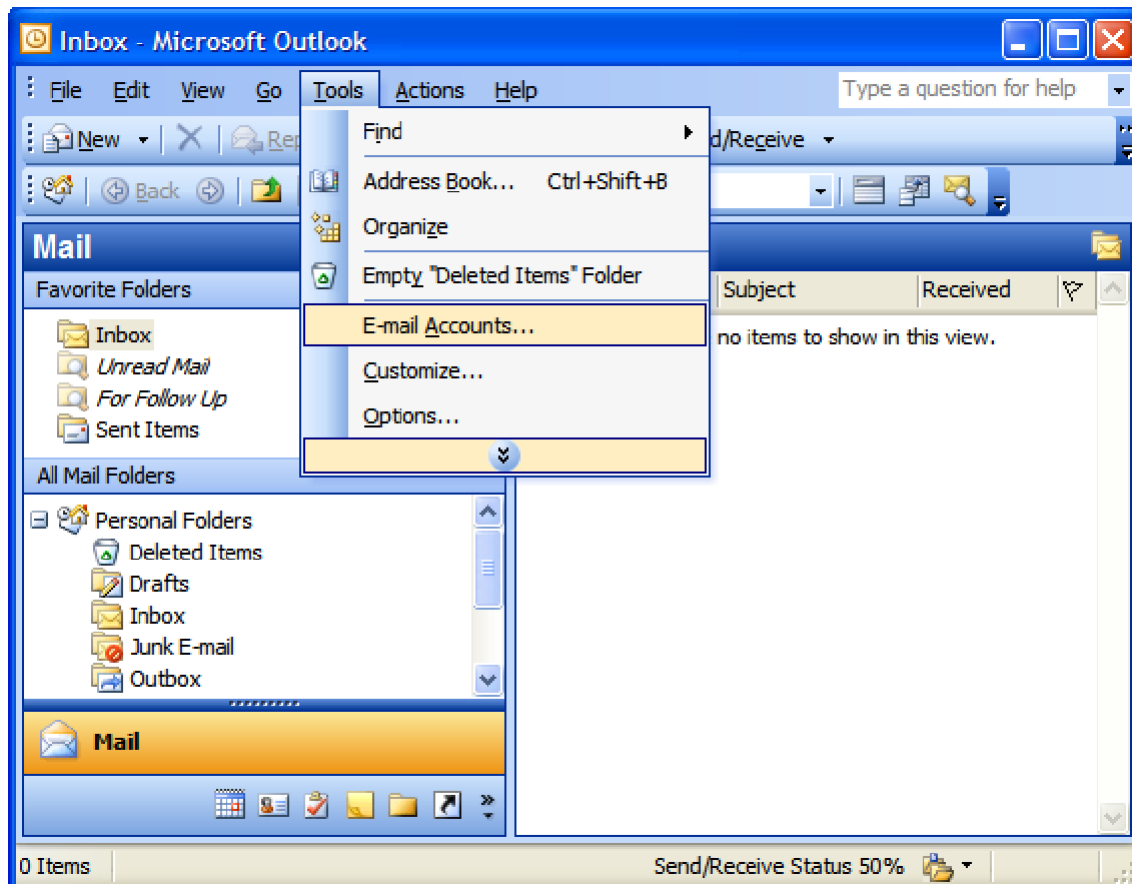
- Office debe tener su licencia activa y válida para que se garantice el funcionamiento correcto de la paquetería.
- Versiones:
 - Office 2017
 - Office 2013
 - Office 2016
 - Microsoft office 365 no es soportado

Antes de comenzar:

1. Asegúrese de que tu dominio esté funcionando. Si no carga su cuenta de El correo electrónico no funcionará.
2. Asegúrese de que se ha dado de alta su cuenta de correo electrónico en su dominio.

Ahora está listo para comenzar a configurar sus cuentas de correo.

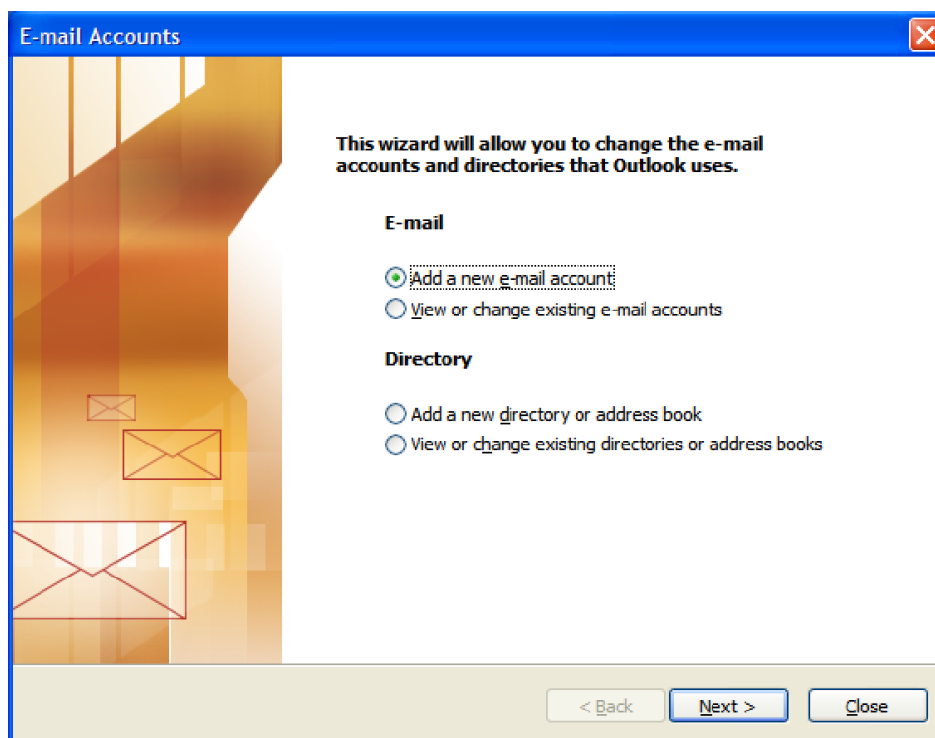
1. Abra Outlook 2003/2007
2. Seleccione Herramientas> Cuentas de correo electrónico.



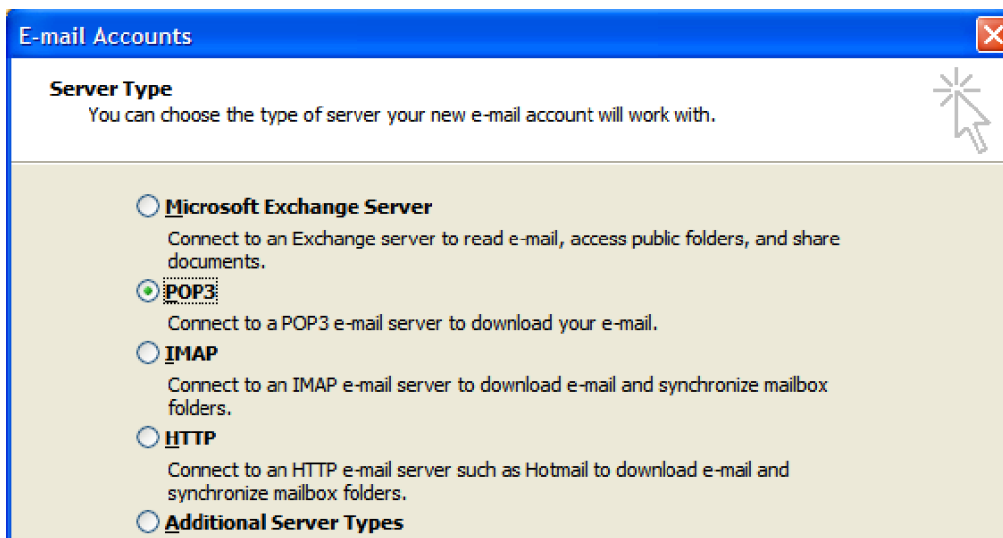
Para Outlook 2010 es exactamente el mismo que otras versiones de Outlook, pero encontrar la configuración es ligeramente diferente. Sólo tienes que ir a Archivo> Información> Configuración de la cuenta. A continuación, en la ficha Correo electrónico, puede elegir Nuevo o Cambiar.

Configuración de correo en Outlook 2003/2007/2010

3. En la ventana del asistente Cuentas de correo electrónico, seleccione "Agregar una nueva cuenta de correo electrónico" y haga clic en Siguiente.



4. Por el tipo de servidor, seleccione "POP3" o "IMAP" de acuerdo a la configuración que requiera y haga clic en Siguiente.



5. En Internet Configuración de correo electrónico (POP3), introduzca su información de la siguiente manera:

Su nombre

Escriba su nombre y apellidos.

E-mail

Ingrese su dirección de correo electrónico.

Nombre de usuario

Ingrese su dirección de e-mail, una vez más

Contraseña

Introduzca la contraseña se le asigno para su cuenta de correo electrónico.

Servidor de correo entrante (POP3/IMAP)

Ingrese mail.sitio.com para su servidor de correo entrante sin SSL.

Servidor de correo saliente (SMTP)

Ingrese mail.sitio.com para su servidor de correo saliente sin SSL.

E-mail Accounts

Internet E-mail Settings (POP3)
Each of these settings are required to get your e-mail account working.

User Information

Your Name:

E-mail Address:

Server Information

Incoming mail server (POP3):

Outgoing mail server (SMTP):

Logon Information

User Name:

Password:

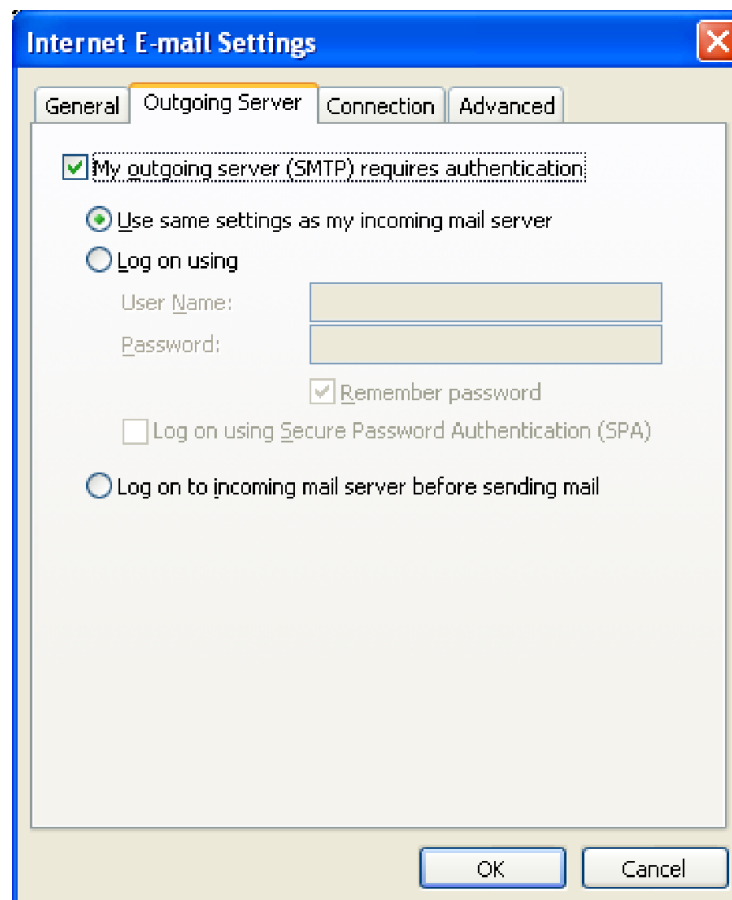
Remember password

Log on using Secure Password Authentication (SPA)

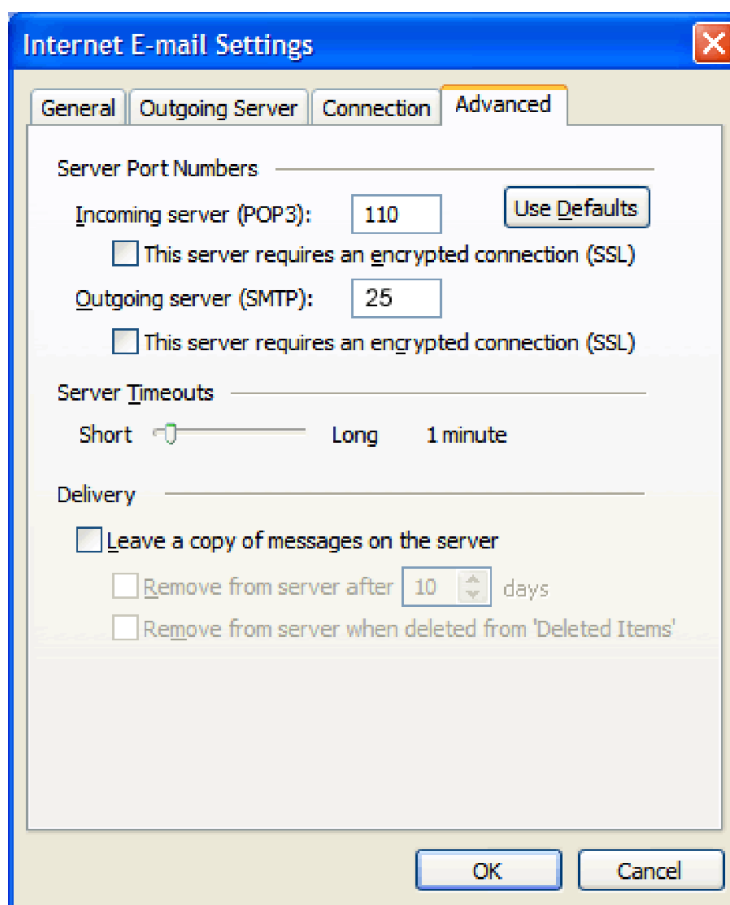
Test Settings

After filling out the information on this screen, we recommend you test your account by clicking the button below. (Requires network connection)

6. En Internet E-mail ventana Configuración, seleccione la opción "Servidor de salida".
7. Seleccione "Mi servidor de salida (SMTP) requiere autenticación".



8. Seleccione la pestaña "Avanzado" y cambiar el "Servidor de salida (SMTP)" puerto a 25 o 26 sin SSL o 456 con SSL y damos click en "OK"



9. Haga clic en Siguiente.

10. Haga clic en Finalizar.

The screenshot shows the 'E-mail Accounts' dialog box in Outlook. The title bar reads 'E-mail Accounts'. The main heading is 'Internet E-mail Settings (POP3)' with a sub-note: 'Each of these settings are required to get your e-mail account working.' The dialog is divided into four sections: 'User Information', 'Server Information', 'Logon Information', and 'Test Settings'. In 'User Information', 'Your Name' is 'Your Name' and 'E-mail Address' is 'you@yoursite.com'. In 'Server Information', both 'Incoming mail server (POP3)' and 'Outgoing mail server (SMTP)' are 'mail.yoursite.com'. In 'Logon Information', 'User Name' is 'you@yoursite.com' and 'Password' is masked with '*****'. There is a checked checkbox for 'Remember password' and an unchecked checkbox for 'Log on using Secure Password Authentication (SPA)'. In 'Test Settings', there is a 'Test Account Settings ...' button. At the bottom right, there is a 'More Settings ...' button. At the very bottom, there are three buttons: '< Back', 'Next >', and 'Cancel'.